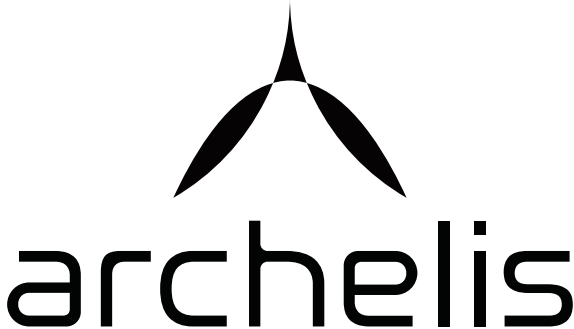


ESPECIFICAÇÕES DO PRODUTO

MODELO	ArchelisFX stick
CÓDIGO	arFXS001-S (tamanho P) arFXS001-M (tamanho M) arFXS001-L (tamanho G)
MATERIAL	Flexcarbon®
ALTURA VESTÍVEL	1.45-1.65m (tamanho P) 1.60-1.85m (tamanho M) 1.70-1.95m (tamanho G)
CAPACIDADE MÁXIMA	65 Kg (tamanho P) 90 Kg (tamanho M) 115 Kg (tamanho G)
DIMENSÕES	17.5 x 28.0 x 71.5cm (tamanho P) 17.5 x 28.0 x 78.5cm (tamanho M) 17.5 x 28.0 x 82.3cm (tamanho G)
PESO	1,7 Kg (tamanho P) 1,8 Kg (tamanho M) 1,9 Kg (tamanho G)
COR	Preto Carbono
OBSERVAÇÃO	Extremamente Leve. O Flexcarbon® é uma fibra de carbono resistente que torna o produto 25% mais leve que o metal. Caminhabilidade. A nova versão do Archelis foi reprojeta para permitir o caminhar mais suave e silencioso, pois usa estrutura em bastão que permite que os pés se movam livremente.



archelis

Elimina a dor do trabalho em pé



Importadora e distribuidora autorizada no Brasil:

PANAMEDICAL SISTEMAS LTDA.

Rua Borges Lagoa, 423 - Vila Clementino

São Paulo/SP - CEP 04038-030

Telefone: (11) 2344-1900

www.panamedical.com.br

Contato Comercial

E-mail: comercial@panamedical.com.br

Assistência Técnica

E-mail: atec@panamedical.com.br

Permite trabalhar em pé por longos períodos sem sobrecarga nas pernas e costas

Archelis reduz significativamente a fadiga dos médicos que ficam em pé durante cirurgias longas. O peso corporal é distribuído entre o apoio de canela e coxa, o que estabiliza o tronco (core) e maximiza o desempenho da cirurgia.



1 Ande livremente e sente-se onde quiser

Graças à estrutura vestível separada em direita e esquerda, permite andar e sentar livremente.

2 Funciona sem a necessidade de fonte de energia

Como não possui motor ou fonte de energia, ele não interfere com outros dispositivos médicos e não precisa ser carregado.

3 Fácil de usar

Para começar a usar, aperte os cintos na seguinte ordem: tornozelo, canela e coxa.



Por que Archelis é bom para o seu corpo?



Ficar de pé causa fadiga na parte inferior do corpo onde o peso se concentra, e ainda resulta em dores nos pés.



Quando sentamos de forma errada na cadeira, as costas se curvam, a pélvis se desalinha, a parte inferior das costas fica tensa, e surgem dores no pescoço e ombros.



Ao usar o Archelis, o tronco (core) fica estável e a postura ideal é mantida, onde a pélvis fica ereta e a curvatura natural da coluna é conservada.

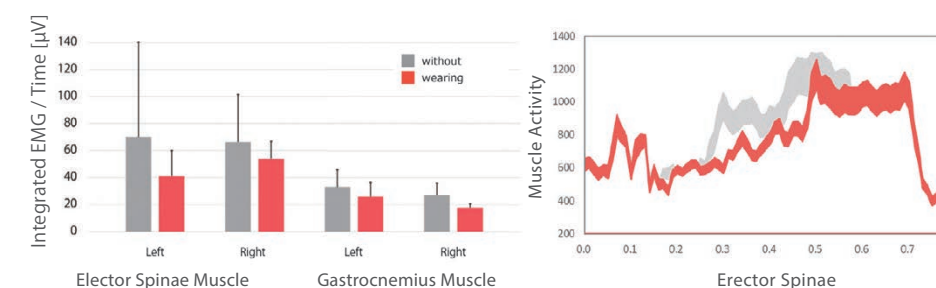
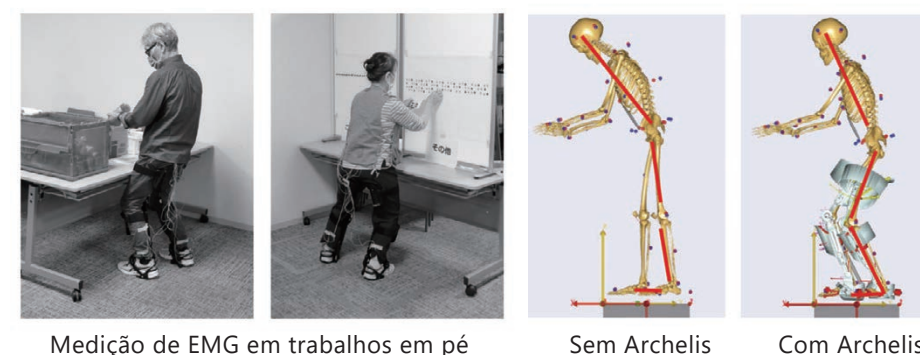


Distribui e suporta o peso corporal

Quando estamos em pé, todo o nosso peso corporal se concentra na sola dos pés, o que pode causar fadiga em todo o pé. Archelis usa um sistema de apoio que distribui o peso corporal para as canelas e as coxas, reduzindo a carga nas solas dos pés em até 50%. Alivia a dor crônica e a fadiga causada por posturas em pé prolongadas.



Dados de validação de redução de carga



O Ministério da Saúde, Trabalho e Bem-Estar, do Japão, aprovou a eficácia do Archelis na redução da carga.

Foi comprovado a redução de até 41% na atividade muscular da região eretora da espinha e do músculo da panturrilha, o gastrocnêmio, durante o trabalho em pé.

A análise biomecânica com modelo musculoesquelético humano também demonstrou que Archelis reduziu a carga na região lombar.